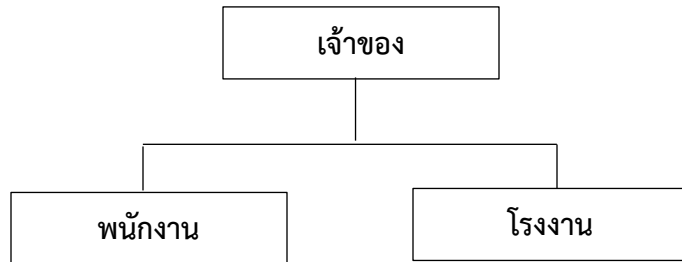


## บทที่ 3

### การวิเคราะห์และออกแบบระบบ

#### 3.1 โครงสร้างขององค์กร



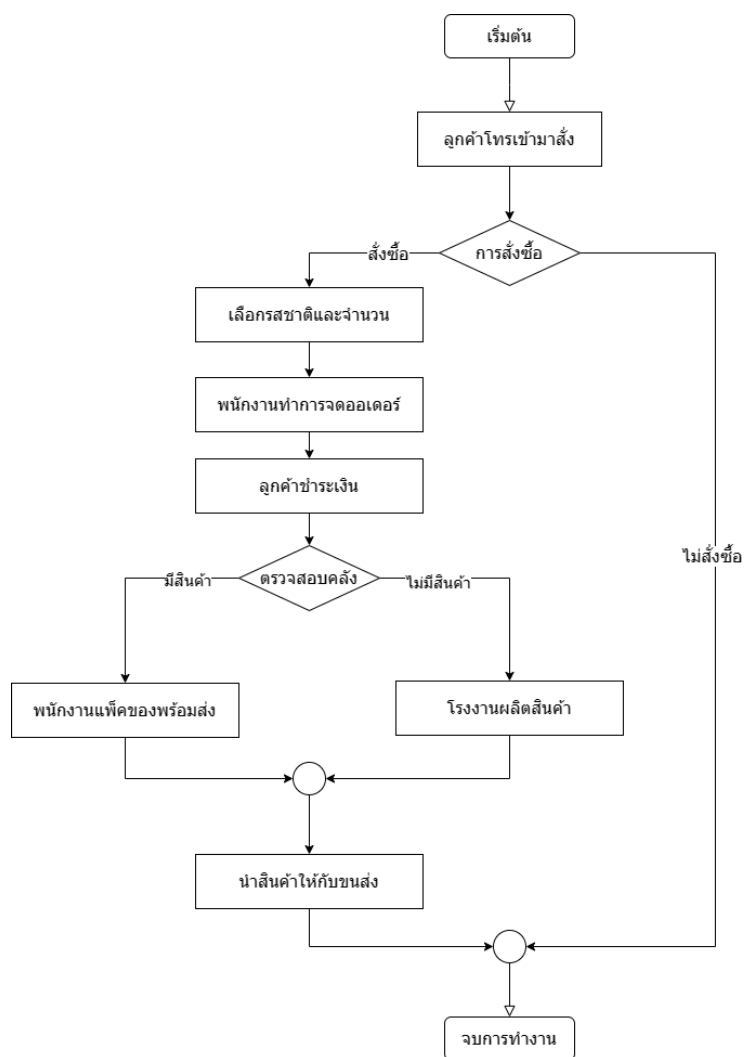
ภาพที่ 3.1 แผนผังโครงสร้างองค์กร

#### 3.2 การวิเคราะห์ระบบงานเดิม

##### 3.2.1 ระบบงานเดิม

ผู้จัดทำโครงการได้ศึกษาขั้นตอนการสั่งซื้อและการทำงานของบริษัท Oh chip พบว่ามีขั้นตอนการดำเนินงานดังนี้

เมื่อลูกค้าเกิดความต้องการจะบริโภคผลิตภัณฑ์มันฝรั่ง Oh chips ลูกค้าจำเป็นต้องโทรหาทางบริษัท Oh chip เพื่อทำการสั่งซื้อรายการสินค้าที่ต้องการ หลังจากนั้นพนักงานจะทำการจดใส่กระดาษว่าลูกค้าต้องการอะไร จำนวนเท่าไร และส่งไปให้ที่ไหน หากคลังสินค้ามีอยู่ก็จะทำการแพ็คของ และทำการส่งให้กับลูกค้าทันที แต่หากไม่มีจะทำการส่งคำสั่งผลิตไปยังโรงงานเพื่อทำการผลิต สุดท้ายเมื่อผลิตเสร็จแล้วก็จะทำการส่งผ่านขนส่งไปยังลูกค้า ซึ่งขั้นตอนดังกล่าวสามารถสรุปเป็นแผนงานได้ดังภาพที่ 3.2

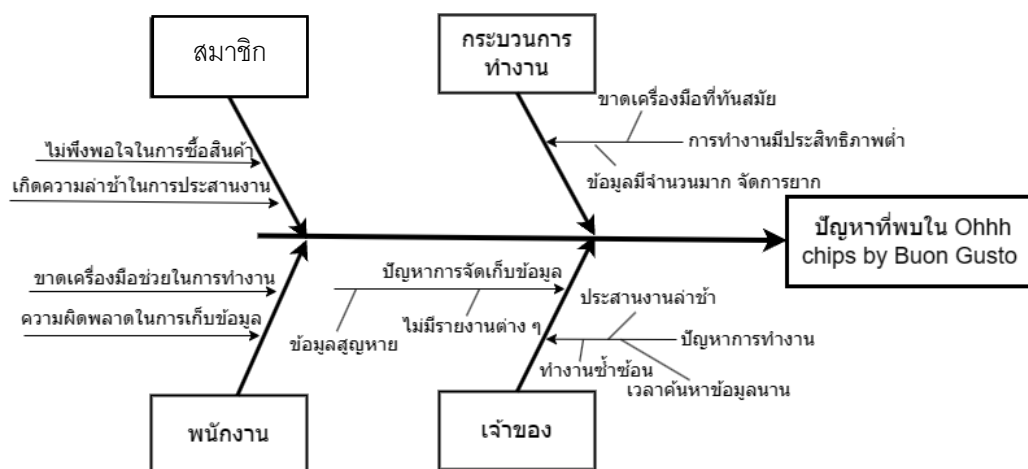


ภาพที่ 3.2 แสดงแผนผังงานเดิม

### 3.2.2 ปัญหาที่พบในระบบงานเดิม

- 3.2.2.1 ลูกค้าไม่สามารถตรวจสอบสถานะรายการที่สั่งได้
- 3.2.2.2 การจดบันทึกแบบกระดาษทำให้เกิดข้อผิดพลาด
- 3.2.2.3 ไม่มีหน้าจัดการสินค้าหรือการคืนข้อมูลลงระบบ
- 3.2.2.4 เกิดความล่าช้าในการประสานงานและตรวจสอบข้อมูล
- 3.2.2.5 ขาดเครื่องมือช่วยในการทำงานของพนักงาน

จากปัญหาของระบบงานเดิม สามารถสรุปปัญหาของระบบงานเดิมให้อยู่ใน รูปแบบแผนภูมิแก๊งปลา เพื่อแสดงถึงสาเหตุของปัญหาดังภาพที่ 3.3



ภาพที่ 3.3 แสดงแผนภูมิปัญหาระบบงานเดิม

### 3.3 การออกแบบระบบงานใหม่

จากการวิเคราะห์ระบบงานเดิมและความต้องการของระบบงานใหม่ มาเป็นแนวทางในการพัฒนาระบบงานใหม่ จะใช้การปรับปรุงกระบวนการดำเนินงานเดิม สามารถออกแบบระบบงานใหม่ในรูปแบบโดยผู้ใช้งานสามารถเข้าถึงผ่านเครือข่ายอินเทอร์เน็ตบนเว็บเบราว์เซอร์ และได้นำเอาเทคโนโลยีสารสนเทศเข้ามาช่วยในการจัดการและจัดเก็บข้อมูลต่าง ๆ ไว้ในฐานข้อมูล เช่น ข้อมูลลูกค้า ข้อมูลผลิตภัณฑ์ ข้อมูลการขาย โดยมีการจัดการฐานข้อมูลและโปรแกรมจะถูกจัดเก็บไว้ที่ เซิร์ฟเวอร์และผู้ใช้ในแต่ละคน โดยการใช้ชื่อผู้ใช้และรหัสผ่านเพื่อเข้าสู่เว็บเบราว์เซอร์ เพื่อให้ง่ายสำหรับการค้นหาและการนำไปใช้ภายในบริษัท ระบบงานใหม่จะเป็นระบบการเก็บข้อมูลในฐานข้อมูล มีความสะดวกในการจัดเก็บต่าง ๆ ข้อมูลมีความปลอดภัย และสามารถป้องกันการสูญหายของข้อมูล ซึ่งการนำเอาเทคโนโลยีทางอินเทอร์เน็ตมาช่วยจะทำให้ บริษัท Oh chip มีระบบการจัดเก็บข้อมูลที่ดียิ่งขึ้น อีกทั้งสร้างความสะดวก รวดเร็ว และแม่นยำมากขึ้น

### 3.3.1 แผนผังบริบท (Context Diagram)

#### 3.3.1.1 ผู้ใช้งานระบบ

##### 3.3.1.1.1 ผู้ดูแลระบบหรือเจ้าของ

##### 3.3.1.1.2 พนักงาน

##### 3.3.1.1.3 สมาชิก

##### 3.3.1.1.4 ผู้ใช้งานทั่วไป

#### 3.3.1.2 ความต้องการในระบบ

3.3.1.2.1 ผู้ดูแลระบบหรือเจ้าของสามารถเข้าสู่ระบบได้ สามารถเพิ่ม ลบ แก้ไข ข้อมูลรายชื่อสมาชิกได้ สามารถเพิ่ม ลบ แก้ไข ข้อมูลสินค้าได้ สามารถจัดการข้อมูลคลังสินค้าได้ สามารถตรวจสอบสถานะการสั่งซื้อได้ สามารถปรับปรุงสถานะการสั่งซื้อได้ สามารถจัดการระบบสั่งผลิตได้ สามารถตรวจสอบสถานะการผลิตได้ สามารถเพิ่ม ลบ แก้ไข ข้อมูลโปรโมชั่นต่าง ๆ ได้ สามารถเรียกดูรายงานยอดขายประจำวันย้อนหลังได้ สามารถออกรายงานยอดขายประจำวัน, เดือน, ปี ได้ สามารถออกรายงานสินค้าขายดีได้

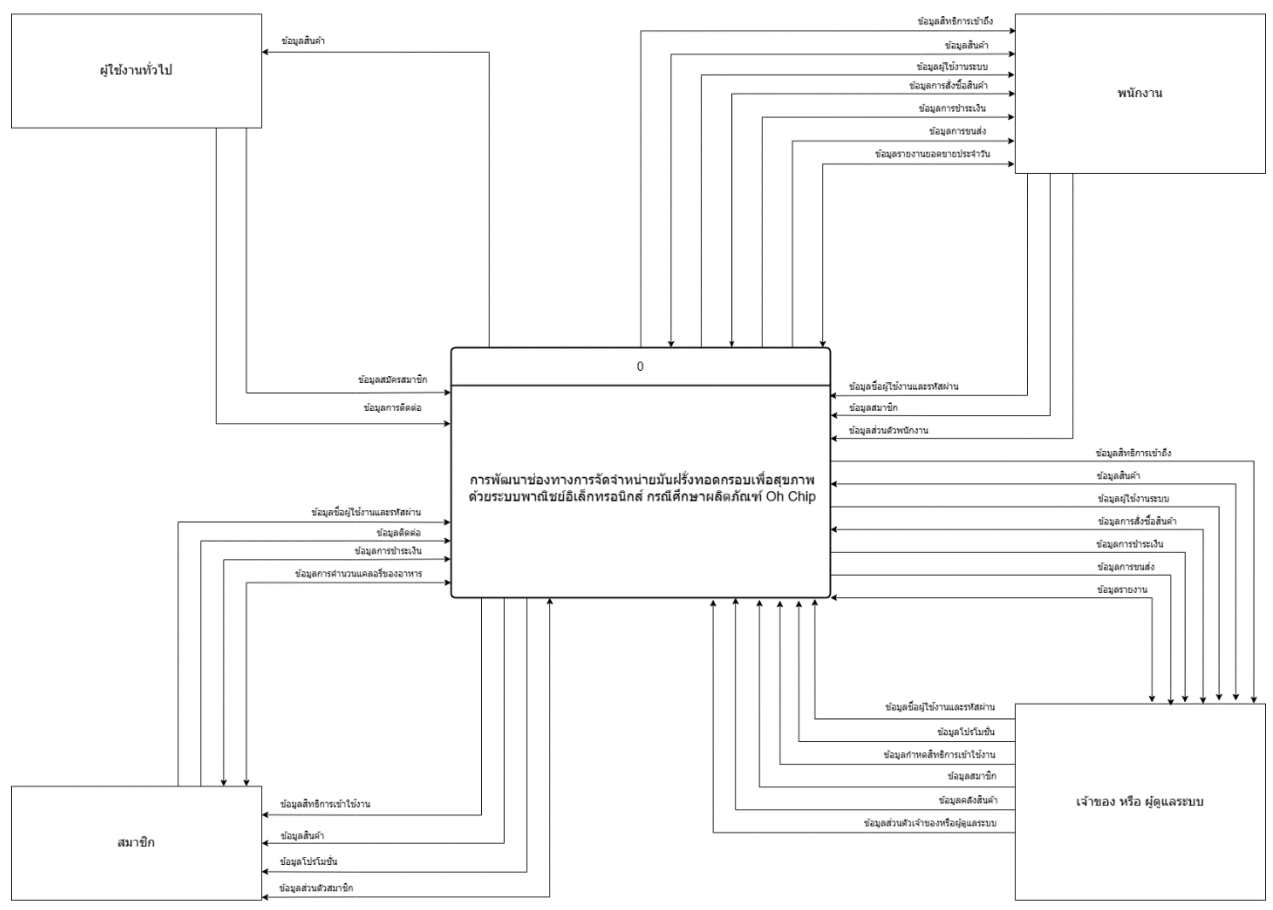
3.3.1.2.2 พนักงานสามารถเข้าสู่ระบบได้ สามารถเพิ่ม ลบ แก้ไข ข้อมูลรายชื่อสมาชิกได้ สามารถเพิ่ม ลบ แก้ไข ข้อมูลสินค้าได้ สามารถตรวจสอบสถานะการสั่งซื้อได้ สามารถตรวจสอบสถานะการชำระเงินได้ สามารถแสดงหมายเลขขนส่งให้กับสมาชิกได้ สามารถปรับปรุงสถานะการสั่งซื้อได้ สามารถเรียกดูรายงานยอดขายประจำวันย้อนหลังได้

3.3.1.2.3 ลูกค้าสามารถเข้าสู่ระบบได้ สามารถสินค้าได้ สามารถตรวจสอบสถานะของรายการที่สั่งได้ สามารถชำระเงินผ่านระบบได้ สามารถคำนวณแคลอรีของอาหารได้ สามารถตรวจสอบโปรโมชั่นที่ได้รับได้

3.3.1.2.4 ผู้ใช้งานทั่วไปสามารถเยี่ยมชมเว็บไซต์ได้ สามารถลงทะเบียนเพื่อเป็นสมาชิกและทำการสั่งซื้อได้

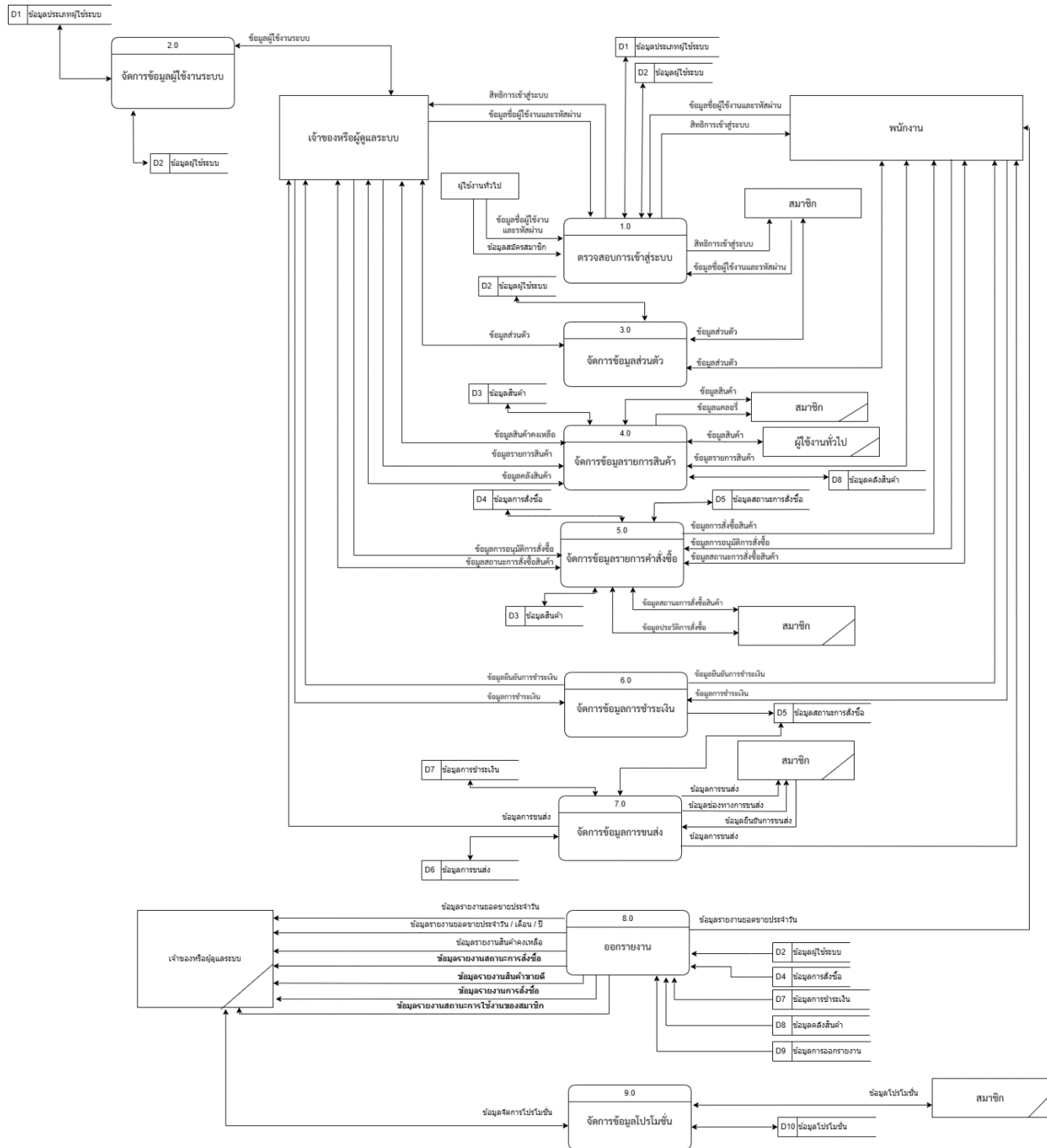
จากการศึกษาระบบงานเดิมและระบบงานใหม่สามารถนำข้อมูลที่ได้มาเขียนเป็นแผนผังบริบท(Context Diagram) ได้ดังนี้

แผนผังบริบท (Context Diagram)



ภาพที่ 3.4 แสดงแผนผังบริบท (Context Diagram)

3.3.2 แผนภาพกระแสข้อมูล (Data Flow Diagram)



ภาพที่ 3.5 แสดงแผนภาพกระแสข้อมูล Data Flow Diagram Level 0

จากภาพที่ 3.5 แสดงแผนภาพกระแสข้อมูลระดับที่ 0 การพัฒนาของทางการจัดจำหน่ายมันฝรั่งทอดกรอบเพื่อสุขภาพด้วยระบบพาณิชย์อิเล็กทรอนิกส์ ประกอบด้วยการจัดการหลัก ๆ จำนวน กระบวนการหลักได้แก่

**ตาราง 3.1** แสดงคำอธิบายกระบวนการ ตรวจสอบเข้าสู่ระบบ

Process Description	
System	การพัฒนาของทางการจัดจำหน่ายมันฝรั่งทอดเพื่อสุขภาพด้วยระบบพาณิชย์อิเล็กทรอนิกส์ กรณีศึกษาผลิตภัณฑ์ Oh chip
DFD Number	1.0
Process Name	ตรวจสอบการเข้าสู่ระบบ
Input Data Flow	ข้อมูลชื่อผู้ใช้และรหัสผ่าน
Output Data Flow	ผลการเข้าสู่ระบบ
Data Store Use	ข้อมูลประเภทผู้ใช้ระบบ, ข้อมูลผู้ใช้งานระบบ
Description	เป็นกระบวนการสำหรับการใช้งานโดยให้ผู้ใช้ระบบโดยใช้ชื่อผู้ใช้และรหัสผ่านที่กำหนด ระบบจะตรวจสอบว่ามีชื่อผู้ใช้และรหัสผ่านถูกต้อง

**ตาราง 3.2** แสดงคำอธิบายกระบวนการ จัดการข้อมูลผู้ใช้งานระบบ

Process Description	
System	การพัฒนาของทางการจัดจำหน่ายมันฝรั่งทอดเพื่อสุขภาพด้วยระบบพาณิชย์อิเล็กทรอนิกส์ กรณีศึกษาผลิตภัณฑ์ Oh chip
DFD Number	2.0
Process Name	จัดการข้อมูลผู้ใช้งานระบบ
Input Data Flow	ข้อมูลผู้ใช้งานระบบ
Output Data Flow	ข้อมูลผู้ใช้งานระบบ
Data Store Use	ข้อมูลประเภทผู้ใช้ระบบ, ข้อมูลผู้ใช้งานระบบ
Description	เป็นกระบวนการสำหรับการจัดการข้อมูลผู้ใช้งานระบบ โดยที่ผู้ใช้งานสามารถ เพิ่ม ลบ แก้ไข ข้อมูลรายละเอียดต่าง ๆ

**ตาราง 3.3** แสดงคำอธิบายกระบวนการ จัดการข้อมูลส่วนตัว

Process Description	
System	การพัฒนาของทางการจัดจำหน่ายมันฝรั่งทอดเพื่อสุขภาพด้วยระบบพาณิชย์อิเล็กทรอนิกส์ กรณีศึกษาผลิตภัณฑ์ Oh chip
DFD Number	3.0
Process Name	จัดการข้อมูลส่วนตัว
Input Data Flow	ข้อมูลส่วนตัว
Output Data Flow	ข้อมูลส่วนตัว
Data Store Use	ข้อมูลผู้ใช้งานระบบ
Description	เป็นกระบวนการสำหรับการจัดการข้อมูลส่วนตัว

**ตาราง 3.4** แสดงคำอธิบายกระบวนการ จัดการข้อมูลรายการสินค้า

Process Description	
System	การพัฒนาของทางการจัดจำหน่ายมันฝรั่งทอดเพื่อสุขภาพด้วยระบบพาณิชย์อิเล็กทรอนิกส์ กรณีศึกษาผลิตภัณฑ์ Oh chip
DFD Number	4.0
Process Name	จัดการข้อมูลรายการสินค้า
Input Data Flow	ข้อมูลประเภทสินค้า, ข้อมูลรายการสินค้า, ข้อมูลคลังสินค้า
Output Data Flow	ข้อมูลประเภทสินค้า, ข้อมูลรายการสินค้า, ข้อมูลสินค้าคงเหลือ, ข้อมูลแคตลอรี, ข้อมูลคลังสินค้า
Data Store Use	ข้อมูลสินค้า, ข้อมูลคลังสินค้า
Description	เป็นกระบวนการสำหรับจัดการรายการสินค้า โดยที่ผู้ใช้งานสามารถดูสินค้าที่ขายทั้งหมดในร้านได้



**ตาราง 3.5** แสดงคำอธิบายกระบวนการ จัดการข้อมูลรายการคำสั่งซื้อ

Process Description	
System	การพัฒนาช่องทางการจัดจำหน่ายมันฝรั่งทอดเพื่อสุขภาพด้วยระบบพาณิชย์อิเล็กทรอนิกส์ กรณีศึกษาผลิตภัณฑ์ Oh chip
DFD Number	5.0
Process Name	จัดการข้อมูลรายการคำสั่งซื้อ
Input Data Flow	ข้อมูลคำสั่งซื้อ, ข้อมูลสินค้า
Output Data Flow	ข้อมูลคำสั่งซื้อ, ข้อมูลสินค้า
Data Store Use	ข้อมูลคำสั่งซื้อ, ข้อมูลสินค้า
Description	เป็นกระบวนการสำหรับจัดการรายการคำสั่งซื้อ เมื่อลูกค้าทำการกดสั่งซื้อสินค้าผ่านระบบเข้ามา พนักงานสามารถดูรายการคำสั่งซื้อได้

**ตาราง 3.6** แสดงคำอธิบายกระบวนการ จัดการข้อมูลการชำระเงิน

Process Description	
System	การพัฒนาช่องทางการจัดจำหน่ายมันฝรั่งทอดเพื่อสุขภาพด้วยระบบพาณิชย์อิเล็กทรอนิกส์ กรณีศึกษาผลิตภัณฑ์ Oh chip
DFD Number	6.0
Process Name	จัดการข้อมูลการชำระเงิน
Input Data Flow	จัดการข้อมูลการชำระเงิน, ข้อมูลใบเสร็จ
Output Data Flow	จัดการข้อมูลการชำระเงิน, ข้อมูลใบเสร็จ
Data Store Use	ข้อมูลการชำระเงิน
Description	เป็นกระบวนการสำหรับจัดการข้อมูลการชำระเงิน โดยผู้ใช้งานสามารถแจ้งชำระเงิน และเรียกดูใบเสร็จการชำระเงิน

**ตาราง 3.7** แสดงคำอธิบายกระบวนการ จัดการข้อมูลการขนส่ง

Process Description	
System	การพัฒนาของทางการจัดจำหน่ายมันฝรั่งทอดเพื่อสุขภาพด้วยระบบพาณิชย์อิเล็กทรอนิกส์ กรณีศึกษาผลิตภัณฑ์ Oh chip
DFD Number	7.0
Process Name	จัดการข้อมูลการขนส่ง
Input Data Flow	จัดการข้อมูลการขนส่ง, ข้อมูลของทางการขนส่ง
Output Data Flow	จัดการข้อมูลการขนส่ง, ข้อมูลของทางการขนส่ง
Data Store Use	ข้อมูลการขนส่ง, ข้อมูลการชำระเงิน, ข้อมูลการสั่งซื้อ
Description	เป็นกระบวนการสำหรับจัดการข้อมูลการขนส่ง โดยผู้ใช้สามารถเข้าดูการขนส่งสินค้า และของทางการขนส่งว่าเป็นรูปแบบใด

**ตาราง 3.8** แสดงคำอธิบายกระบวนการ ออกกรายงาน

Process Description	
System	การพัฒนาของทางการจัดจำหน่ายมันฝรั่งทอดเพื่อสุขภาพด้วยระบบพาณิชย์อิเล็กทรอนิกส์ กรณีศึกษาผลิตภัณฑ์ Oh chip
DFD Number	8.0
Process Name	ออกกรายงาน
Input Data Flow	-
Output Data Flow	จัดการข้อมูลรายงานยอดขายประจำวัน, ข้อมูลรายงานยอดขายประจำวัน,เดือน,ปี, ข้อมูลสินค้าคงเหลือ, ข้อมูลสถานะการจัดซื้อ, ข้อมูลรายงานสินค้าขายดี, ข้อมูลรายงานการสั่งซื้อ, ข้อมูลสถานะการใช้งานของผู้ใช้งาน
Data Store Use	ข้อมูลผู้ใช้งาน, ข้อมูลการสั่งซื้อ, ข้อมูลการชำระเงิน, ข้อมูลคลังสินค้า, ข้อมูลการออกกรายงาน
Description	เป็นกระบวนการสำหรับจัดการข้อมูลเพื่อออกกรายงานตามที่ผู้ใช้งานระบบอยากจัดการ



**ตาราง 3.10** แสดงคำอธิบายกระแสข้อมูลระดับที่ 1 กระบวนการที่ 5.1 ขั้นตอนการเลือกข้อมูลสินค้า

Process Description	
System	การพัฒนาช่องทางการจัดจำหน่ายมันฝรั่งทอดเพื่อสุขภาพด้วยระบบพาณิชย์อิเล็กทรอนิกส์ กรณีศึกษาผลิตภัณฑ์ Oh chip
DFD Number	5.1
Process Name	เลือกข้อมูลสินค้า
Input Data Flow	ข้อมูลสินค้า
Output Data Flow	ข้อมูลสินค้า
Data Store Use	ข้อมูลสินค้า
Description	เป็นกระบวนการสำหรับการจัดการเลือกดูข้อมูลสินค้าภายในเว็บไซต์

**ตาราง 3.11** แสดงคำอธิบายกระแสข้อมูลระดับที่ 1 กระบวนการที่ 5.2 ขั้นตอนการหยิบใส่ตะกร้า

Process Description	
System	การพัฒนาช่องทางการจัดจำหน่ายมันฝรั่งทอดเพื่อสุขภาพด้วยระบบพาณิชย์อิเล็กทรอนิกส์ กรณีศึกษาผลิตภัณฑ์ Oh chip
DFD Number	5.2
Process Name	หยิบใส่ตะกร้า
Input Data Flow	ข้อมูลการสั่งซื้อ, ข้อมูลสินค้า
Output Data Flow	ข้อมูลการสั่งซื้อ, ข้อมูลสินค้า, รายละเอียดการสั่งซื้อ
Data Store Use	ข้อมูลสินค้า
Description	เป็นกระบวนการสำหรับการจัดการเลือกสินค้าใส่ตะกร้าสำหรับผู้ใช้งาน

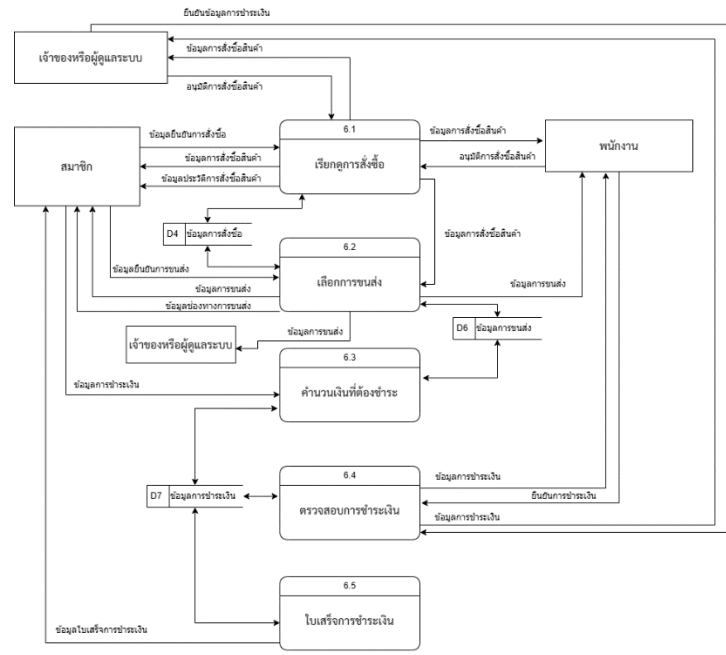
**ตาราง 3.12** แสดงคำอธิบายกระแสข้อมูลระดับที่ 1 กระบวนการที่ 5.3 ขั้นตอนการคำนวณราคาสินค้า

Process Description	
System	การพัฒนาช่องทางการจัดจำหน่ายมันฝรั่งทอดเพื่อสุขภาพด้วยระบบพาณิชย์อิเล็กทรอนิกส์ กรณีศึกษาผลิตภัณฑ์ Oh chip
DFD Number	5.3
Process Name	คำนวณราคาสินค้า
Input Data Flow	ข้อมูลการสั่งซื้อ, รายละเอียดการสั่งซื้อ
Output Data Flow	ข้อมูลการสั่งซื้อ
Data Store Use	ข้อมูลการสั่งซื้อ
Description	เป็นกระบวนการสำหรับการจัดการคำนวณราคาสินค้าที่ผู้ซื้อเลือกสินค้าใส่ตะกร้ามาทั้งหมด

**ตาราง 3.13** แสดงคำอธิบายกระแสข้อมูลระดับที่ 1 กระบวนการที่ 5.4 ขั้นตอนการยืนยันการสั่งซื้อ

Process Description	
System	การพัฒนาช่องทางการจัดจำหน่ายมันฝรั่งทอดเพื่อสุขภาพด้วยระบบพาณิชย์อิเล็กทรอนิกส์ กรณีศึกษาผลิตภัณฑ์ Oh chip
DFD Number	5.4
Process Name	ยืนยันการสั่งซื้อ
Input Data Flow	ข้อมูลการสั่งซื้อ, ยืนยันการสั่งซื้อ, อนุมัติการสั่งซื้อ, ยืนยันการสั่งซื้อ
Output Data Flow	ข้อมูลการสั่งซื้อ, ประวัติการสั่งซื้อ
Data Store Use	ข้อมูลการสั่งซื้อ
Description	เป็นกระบวนการสำหรับการจัดการยืนยันการสั่งซื้อสินค้า

Data Flow Diagram Level 1 Process 6.0



ภาพที่ 3.7 แสดงแผนภาพกระแสข้อมูลระดับที่ 1 ของขั้นตอนการขนส่ง

ตาราง 3.14 แสดงคำอธิบายกระแสข้อมูลระดับที่ 1 กระบวนการที่ 6.1 ขั้นตอนการแสดงรายการสั่งซื้อ

Process Description	
System	การพัฒนาของทางการจัดจำหน่ายมันฝรั่งทอดเพื่อสุขภาพด้วยระบบพาณิชย์อิเล็กทรอนิกส์ กรณีศึกษาผลิตภัณฑ์ Oh chip
DFD Number	6.1
Process Name	เรียกดูการสั่งซื้อ
Input Data Flow	ข้อมูลการสั่งซื้อสินค้า, ข้อมูลยืนยันการสั่งซื้อสินค้า, อนุมัติการสั่งซื้อสินค้า
Output Data Flow	ข้อมูลการสั่งซื้อสินค้า, ข้อมูลประวัติการสั่งซื้อสินค้า, ข้อมูลการสั่งซื้อสินค้า
Data Store Use	ข้อมูลการสั่งซื้อ
Description	เป็นกระบวนการสำหรับการจัดการแสดงข้อมูลการสั่งซื้อ

**ตาราง 3.15** แสดงคำอธิบายกระแสข้อมูลระดับที่ 1 กระบวนการที่ 6.2 ขั้นตอนการแสดงผลเลือกการขนส่ง

Process Description	
System	การพัฒนาช่องทางการจัดจำหน่ายมันฝรั่งทอดเพื่อสุขภาพด้วยระบบพาณิชย์อิเล็กทรอนิกส์ กรณีศึกษาผลิตภัณฑ์ Oh chip
DFD Number	6.2
Process Name	เลือกการขนส่ง
Input Data Flow	ข้อมูลขนส่ง, ข้อมูลการสั่งซื้อ, ข้อมูลยืนยันการขนส่ง, ข้อมูลการสั่งซื้อสินค้า
Output Data Flow	ข้อมูลขนส่ง, ข้อมูลการขนส่ง, ข้อมูลเลือกช่องทางขนส่ง, ข้อมูลการสั่งซื้อสินค้า
Data Store Use	ข้อมูลการสั่งซื้อ, ข้อมูลการขนส่ง
Description	เป็นกระบวนการสำหรับการจัดการแสดงผลข้อมูลการขนส่ง

**ตาราง 3.16** แสดงคำอธิบายกระแสข้อมูลระดับที่ 1 กระบวนการที่ 6.3 ขั้นตอนการแสดงจำนวนเงินที่ต้องชำระ

Process Description	
System	การพัฒนาช่องทางการจัดจำหน่ายมันฝรั่งทอดเพื่อสุขภาพด้วยระบบพาณิชย์อิเล็กทรอนิกส์ กรณีศึกษาผลิตภัณฑ์ Oh chip
DFD Number	6.3
Process Name	คำนวณเงินที่ต้องชำระ
Input Data Flow	ข้อมูลขนส่ง, ข้อมูลการชำระเงิน, ข้อมูลการชำระเงิน
Output Data Flow	ข้อมูลขนส่ง, ข้อมูลการชำระเงิน
Data Store Use	ข้อมูลการสั่งซื้อ, ข้อมูลการขนส่ง
Description	เป็นกระบวนการสำหรับการจัดการข้อมูลการชำระเงิน

**ตาราง 3.17** แสดงคำอธิบายกระแสข้อมูลระดับที่ 1 กระบวนการที่ 6.4 ขั้นตอนการแสดงผลตรวจสอบการชำระเงิน

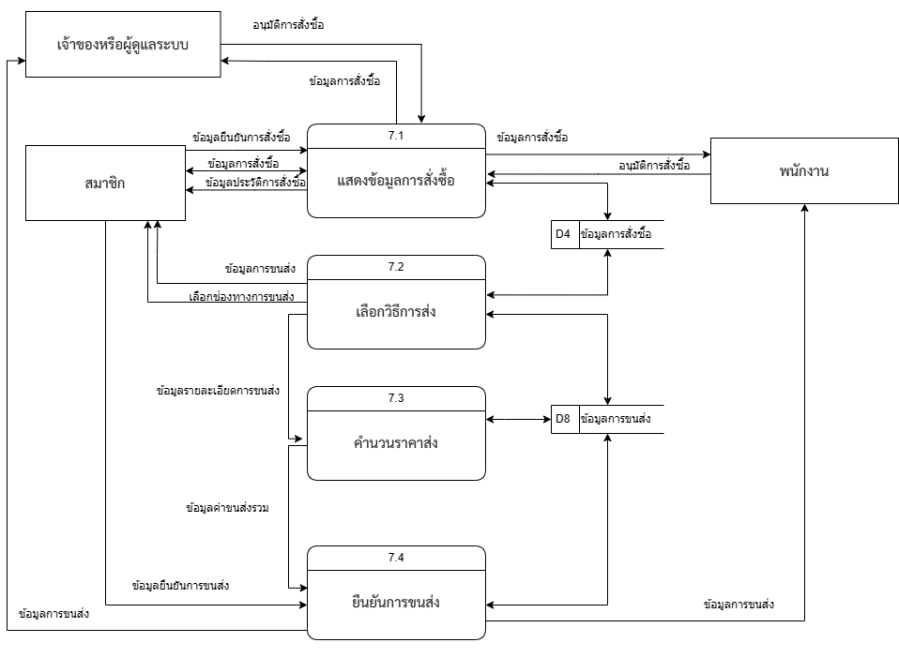
Process Description	
System	การพัฒนาช่องทางการจัดจำหน่ายมันฝรั่งทอดเพื่อสุขภาพด้วยระบบพาณิชย์อิเล็กทรอนิกส์ กรณีศึกษาผลิตภัณฑ์ Oh chip
DFD Number	6.4
Process Name	ตรวจสอบการชำระเงิน
Input Data Flow	ข้อมูลการชำระเงิน, ข้อมูลยืนยันการชำระเงิน
Output Data Flow	ข้อมูลการชำระเงิน
Data Store Use	ข้อมูลการชำระเงิน
Description	เป็นกระบวนการสำหรับการจัดการข้อมูลตรวจสอบการชำระเงิน

**ตาราง 3.18** แสดงคำอธิบายกระแสข้อมูลระดับที่ 1 กระบวนการที่ 6.5 ขั้นตอนการแสดงผลใบเสร็จการชำระเงิน

Process Description	
System	การพัฒนาช่องทางการจัดจำหน่ายมันฝรั่งทอดเพื่อสุขภาพด้วยระบบพาณิชย์อิเล็กทรอนิกส์ กรณีศึกษาผลิตภัณฑ์ Oh chip
DFD Number	6.5
Process Name	ใบเสร็จการชำระเงิน
Input Data Flow	ข้อมูลการชำระเงิน
Output Data Flow	ข้อมูลใบเสร็จการชำระเงิน, ข้อมูลการชำระเงิน
Data Store Use	ข้อมูลการชำระเงิน
Description	เป็นกระบวนการสำหรับการจัดการข้อมูลการออกใบเสร็จการชำระเงิน



Data Flow Diagram Level 2 Process 7.0



ภาพที่ 3.8 แสดงแผนภาพกระแสข้อมูลระดับที่ 1 ของขั้นตอนการขนส่ง

ตาราง 3.19 แสดงคำอธิบายกระแสข้อมูลระดับที่ 1 กระบวนการที่ 7.1 ขั้นตอนการแสดงผลการสั่งซื้อ

Process Description	
System	การพัฒนาของทางกาจัดจำหน่ายมันฝรั่งทอดเพื่อสุขภาพด้วยระบบพาณิชย์อิเล็กทรอนิกส์ กรณีศึกษาผลิตภัณฑ์ Oh chip
DFD Number	7.1
Process Name	แสดงข้อมูลการสั่งซื้อ
Input Data Flow	ข้อมูลการสั่งซื้อ, อนุมัติการสั่งซื้อ, ข้อมูลยืนยันการสั่งซื้อ
Output Data Flow	ข้อมูลการสั่งซื้อ, ข้อมูลประวัติการสั่งซื้อ
Data Store Use	ข้อมูลการสั่งซื้อ
Description	เป็นกระบวนการสำหรับการจัดการข้อมูลแสดงผลการสั่งซื้อ

**ตาราง 3.20** แสดงคำอธิบายกระแสข้อมูลระดับที่ 1 กระบวนการที่ 7.2 ขั้นตอนการแสดงข้อมูลเลือกวิธีการส่ง

Process Description	
System	การพัฒนาช่องทางการจัดจำหน่ายมันฝรั่งทอดเพื่อสุขภาพด้วยระบบพาณิชย์อิเล็กทรอนิกส์ กรณีศึกษาผลิตภัณฑ์ Oh chip
DFD Number	7.2
Process Name	เลือกวิธีการส่ง
Input Data Flow	ข้อมูลขนส่ง, ข้อมูลการสั่งซื้อ
Output Data Flow	ข้อมูลขนส่ง, เลือกช่องทางการขนส่ง, ข้อมูลรายละเอียดการขนส่ง
Data Store Use	ข้อมูลขนส่ง, ข้อมูลการสั่งซื้อ
Description	เป็นกระบวนการสำหรับการจัดการข้อมูลเลือกวิธีการขนส่ง

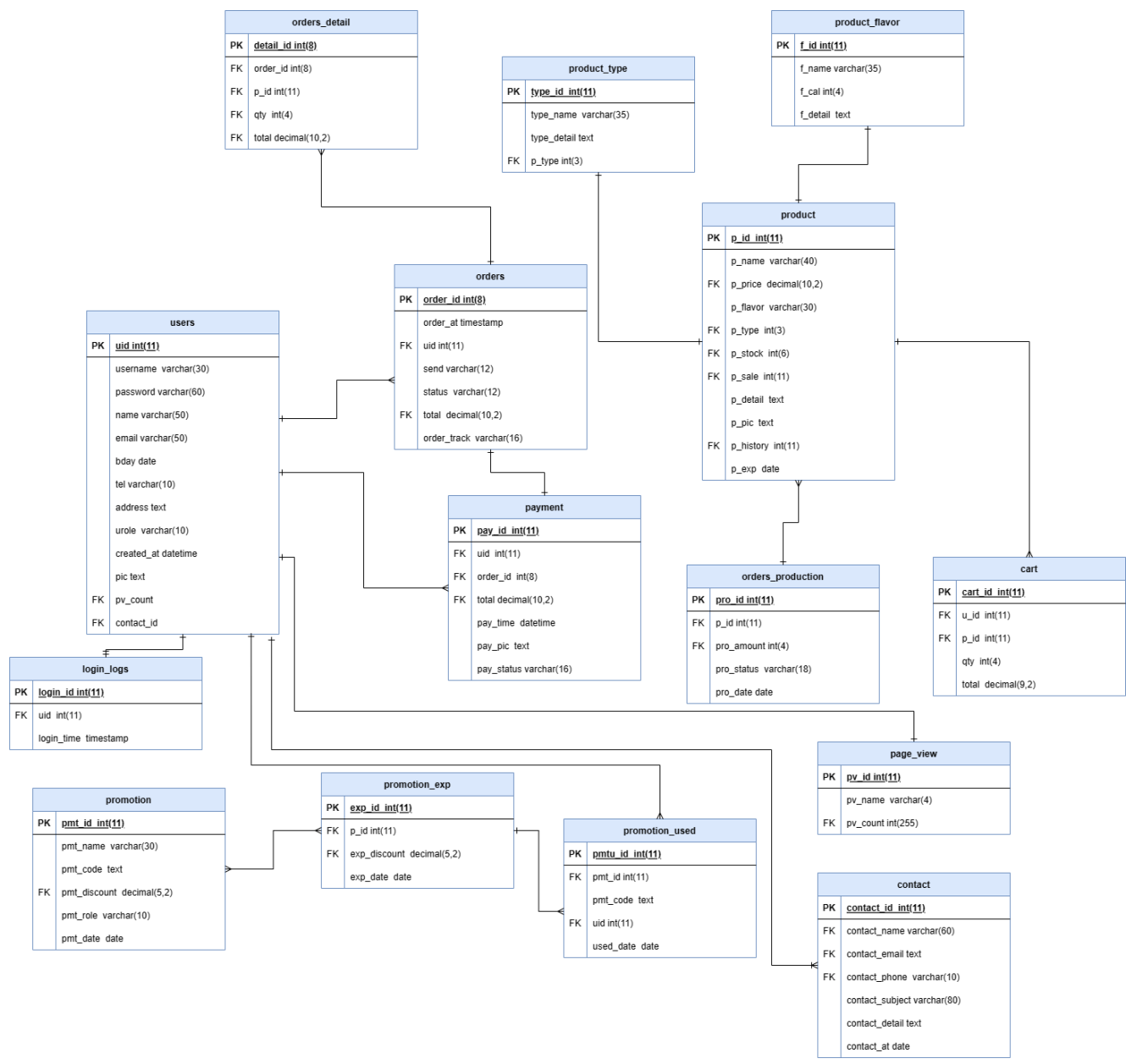
**ตาราง 3.21** แสดงคำอธิบายกระแสข้อมูลระดับที่ 1 กระบวนการที่ 7.3 ขั้นตอนการแสดงข้อมูลคำนวณราคาส่ง

Process Description	
System	การพัฒนาช่องทางการจัดจำหน่ายมันฝรั่งทอดเพื่อสุขภาพด้วยระบบพาณิชย์อิเล็กทรอนิกส์ กรณีศึกษาผลิตภัณฑ์ Oh chip
DFD Number	7.3
Process Name	คำนวณราคาส่ง
Input Data Flow	ข้อมูลขนส่ง, ข้อมูลรายละเอียดการขนส่ง
Output Data Flow	ข้อมูลค่าขนส่งรวม, ข้อมูลขนส่ง
Data Store Use	ข้อมูลขนส่ง
Description	เป็นกระบวนการสำหรับการจัดการข้อมูลคำนวณราคาส่ง

**ตาราง 3.22** แสดงคำอธิบายกระแสข้อมูลระดับที่ 1 กระบวนการที่ 7.4 ขั้นตอนการแสดงผลข้อมูล  
ยืนยันการขนส่ง

Process Description	
System	การพัฒนาของทางการจัดจำหน่ายมันฝรั่งทอดเพื่อสุขภาพด้วยระบบ พาณิชย์อิเล็กทรอนิกส์ กรณีศึกษาผลิตภัณฑ์ Oh chip
DFD Number	7.4
Process Name	ยืนยันการขนส่ง
Input Data Flow	ข้อมูลขนส่ง, ข้อมูลคำสั่งรวม, ข้อมูลยืนยันการขนส่ง
Output Data Flow	ข้อมูลขนส่ง, ข้อมูลการขนส่ง
Data Store Use	ข้อมูลขนส่ง
Description	เป็นกระบวนการสำหรับการจัดการข้อมูลการยืนยันการขนส่ง

### 3.3.3 ความสัมพันธ์ของฐานข้อมูล (ER - Diagram)



ภาพที่ 3.9 แสดงความสัมพันธ์ของฐานข้อมูลแบบ Crow's Foot model

### 3.4 พจนานุกรมข้อมูล (Data Dictionary)

จากการสร้างแผนภาพกระแสข้อมูลของการพัฒนาช่องทางการจัดจำหน่ายมันฝรั่งทอดกรอบเพื่อสุขภาพด้วยระบบพาณิชย์อิเล็กทรอนิกส์ กรณีศึกษาผลิตภัณฑ์ OH CHIP มีแหล่งเก็บข้อมูลที่กำหนดเป็นเอนทิตี (Entity) สำหรับสร้างแผนอีอาร์ประกอบไปด้วยตารางต่างๆ ดังตารางที่ 3.23

ตารางที่ 3.23 ตารางข้อมูลในระบบ

ลำดับ	ชื่อตาราง	ประเภท	รายละเอียด
1	users	Master	เก็บข้อมูลผู้ใช้งานระบบ
2	product	Master	เก็บข้อมูลผลิตภัณฑ์ สินค้า
3	cart	Transaction	เก็บข้อมูลตะกราสินค้า
4	orders	Transaction	เก็บข้อมูลซื้อขาย
5	order_detail	Reference	เก็บข้อมูลรายละเอียดการซื้อขาย
6	promotion	Transaction	เก็บข้อมูลโปรโมชั่น
7	payment	Transaction	เก็บข้อมูลการชำระเงิน
8	contact	Master	เก็บข้อมูลการติดต่อสอบถาม
9	login_logs	Transaction	เก็บข้อมูลการใช้งานในระบบ
10	order_production	Transaction	เก็บข้อมูลในการสั่งผลิต
11	page_view	Reference	เก็บข้อมูลนับผู้เข้าชมระบบ
12	product_type	Reference	เก็บข้อมูลประเภทของสินค้า
13	promotion_exp	Reference	เก็บข้อมูลโปรโมชั่นสินค้าใกล้หมดอายุ
14	promotion_used	Reference	เก็บข้อมูลโปรโมชั่นที่ใช้ไปแล้ว
15	Product_flavor	Reference	เก็บข้อมูลรสชาติของสินค้า

คำอธิบาย

Master หมายถึง ตารางข้อมูลหลัก

Transaction หมายถึง ตารางที่มีการเปลี่ยนแปลงข้อมูล

Reference หมายถึง ตารางที่มีการอ้างอิง

จากตารางที่ 3.23 ประกอบได้ด้วยตารางข้อมูลต่าง ๆ ซึ่งสามารถแสดงรายละเอียดในแต่ละตารางได้ดังนี้

**ตารางที่ 3.24** แสดงรายละเอียดของตาราง users

ชื่อตาราง : users			
ประเภทตาราง : Master			
คำอธิบาย : เก็บข้อมูลผู้ใช้งานระบบ			
คีย์หลัก (Primary Key) : uid			
คีย์นอก (Foreign Key) : -			
ขอบเขตข้อมูล	ชนิดและขนาด	ความหมาย	ตัวอย่าง
uid	int(11)	รหัสสมาชิก	1
username	varchar(30)	ชื่อผู้ใช้งาน	Member1
password	varchar(60)	รหัสผ่าน	123456
name	varchar(50)	ชื่อ-นามสกุล	Sila Viarachai
email	varchar(50)	อีเมล	sil@gmail.com
tel	varchar(10)	เบอร์โทร	0912345678
bday	date	วันเกิด	2000-10-31
address	text	ที่อยู่	123/45 Chiangmai sansai papai 50210
urole	varchar(10)	ประเภทผู้ใช้งาน	member
created_at	datetime	วันที่เพิ่ม	2023-12-25 14:48:18
pic	text	รูปโปรไฟล์	Profile.png.jpg

### ตารางที่ 3.25 แสดงรายละเอียดของตาราง product

ชื่อตาราง : product			
ประเภทตาราง : Master			
คำอธิบาย : เก็บข้อมูลผู้ใช้งานระบบ			
คีย์หลัก (Primary Key) : p_id			
คีย์นอก (Foreign Key) : p_type, p_stock, p_sale, p_history			
ขอบเขตข้อมูล	ชนิดและขนาด	ความหมาย	ตัวอย่าง
p_id	int(11)	รหัสสินค้า	1
p_name	varchar(40)	ชื่อสินค้า	Oh chips (s)
p_price	decimal(10,2)	ราคาสินค้า	199.00
p_flavor	varchar(30)	รสชาติสินค้า	Original Sodium 0%
p_type	int(3)	ประเภทสินค้า	1
p_stock	int(6)	จำนวนสินค้า	10000
p_sale	int(11)	ยอดขาย	100
p_detail	text	รายละเอียด	One sachet for consumption It has only
p_pic	text	รูปภาพ	Ohchips.jpg
p_history	int(11)	จำนวนการเข้าชม	23
p_exp	date	วันหมดอายุ	2023-12-25

#### คำอธิบาย

##### p\_type

- |   |         |                   |
|---|---------|-------------------|
| 1 | หมายถึง | Piece (ชิ้น)      |
| 2 | หมายถึง | Pack (S) (3ชิ้น)  |
| 3 | หมายถึง | Pack (M) (8ชิ้น)  |
| 4 | หมายถึง | Pack (L) (15ชิ้น) |
| 5 | หมายถึง | Box (50ชิ้น)      |

**ตารางที่ 3.26** แสดงรายละเอียดของตาราง cart

ชื่อตาราง : cart ประเภทตาราง : Transaction คำอธิบาย : เก็บข้อมูลตะกร้าสินค้า คีย์หลัก (Primary Key) : cart_id คีย์นอก (Foreign Key) : u_id, p_id			
ขอบเขตข้อมูล	ชนิดและขนาด	ความหมาย	ตัวอย่าง
cart_id	Int(11)	รหัสตะกร้าสินค้า	1
u_id	Int(11)	รหัสผู้ใช้งาน	1
p_id	Int(11)	รหัสสินค้า	1
qty	Int(4)	จำนวนสินค้า	1000
total	decimal(9,2)	ผลรวมของราคา	100.00

**ตารางที่ 3.27** แสดงรายละเอียดของตาราง orders

ชื่อตาราง : orders ประเภทตาราง : Transaction คำอธิบาย : เก็บข้อมูลซื้อขาย คีย์หลัก (Primary Key) : order_id คีย์นอก (Foreign Key) : uid, total			
ขอบเขตข้อมูล	ชนิดและขนาด	ความหมาย	ตัวอย่าง
order_id	int(8)	รหัสรายการสั่งซื้อ	00000001
order_at	timestamp	วันที่สั่งซื้อ	2023-12-25 14:48:18
u_id	int(11)	รหัสผู้ใช้งาน	1
send	varchar(12)	ประเภทการจัดส่ง	Standard
status	varchar(12)	สถานะการจัดส่ง	checkPay
total	decimal(10,2)	ยอดรวมราคา	200.00
order_track	varchar(16)	หมายเลขติดตาม	7451230123



คำอธิบาย

send

การส่งอ้างอิงตามการส่งพัสดุของไปรษณีย์ไทย โดยจะมีการส่งอยู่ 2 รูปแบบที่นิยมส่งกัน ดังนี้

- Standard
- EMS

คำอธิบาย(status)

การส่งของบริษัทมีขั้นตอนดังนี้

- รอการชำระ (waitPay)
- รอตรวจสอบการชำระ (checkPay)
- จัดส่งแล้ว (shipped)
- ชำระแล้ว (successPay)

**ตารางที่ 3.28** แสดงรายละเอียดของตาราง order\_detail

ชื่อตาราง : order_detail			
ประเภทตาราง : Reference			
คำอธิบาย : เก็บข้อมูลรายละเอียดการซื้อขาย			
คีย์หลัก (Primary Key) : detail_id			
คีย์นอก (Foreign Key) : order_id, p_id, qty, total			
ขอบเขตข้อมูล	ชนิดและขนาด	ความหมาย	ตัวอย่าง
detail_id	int(8)	รหัสรายละเอียดการสั่งซื้อ	1
order_id	int(8)	รหัสการสั่งซื้อ	00000001
p_id	int(11)	รหัสสินค้า	1
qty	int(4)	จำนวนสินค้า	10
total	decimal(10,2)	ยอดรวมราคา	100.00

**ตารางที่ 3.29** แสดงรายละเอียดของตาราง promotion

ชื่อตาราง : promotion			
ประเภทตาราง : Transaction			
คำอธิบาย : เก็บข้อมูลโปรโมชั่น			
คีย์หลัก (Primary Key) : pmt_id			
คีย์นอก (Foreign Key) : pmt_discount			
ขอบเขตข้อมูล	ชนิดและขนาด	ความหมาย	ตัวอย่าง
pmt_id	int(11)	รหัสโปรโมชั่น	1
pmt_name	varchar(30)	ชื่อโปรโมชั่น	Give for you
pmt_code	text	โค้ดส่วนลด	A12b23e235
pmt_discount	decimal(5,2)	ส่วนลดโปรโมชั่น	50.00
pmt_role	varchar(10)	ผู้ใช้งานโปรโมชั่น	Member
pmt_date	date	วันหมดอายุโค้ด	2023-12-25

**ตารางที่ 3.30** แสดงรายละเอียดของตาราง payment

ชื่อตาราง : payment			
ประเภทตาราง : Transaction			
คำอธิบาย : เก็บข้อมูลการชำระเงิน			
คีย์หลัก (Primary Key) : pay_id			
คีย์นอก (Foreign Key) : u_id, o_id, total			
ขอบเขตข้อมูล	ชนิดและขนาด	ความหมาย	ตัวอย่าง
pay_id	int(11)	รหัสการชำระเงิน	1
u_id	int(10)	รหัสผู้ใช้งาน	1
order_id	int(10)	รหัสรายการสั่งซื้อ	00000001
Total	decimal(10,2)	ยอดรวมราคา	100.00
pay_time	datetime	เวลาที่จ่าย	2023-12-25 14:48:18
pay_pic	text	รูปหลักฐานการจ่าย	Payment.png.jpg
pay_status	varchar(255)	สถานะการจ่ายเงิน	successPay

**ตารางที่ 3.31** แสดงรายละเอียดของตาราง contact

ชื่อตาราง : contact			
ประเภทตาราง : Master			
คำอธิบาย : เก็บข้อมูลการติดต่อสอบถาม			
คีย์หลัก (Primary Key) : contact_id			
คีย์นอก (Foreign Key) : contact_name, contact_email, contact_phone			
ขอบเขตข้อมูล	ชนิดและขนาด	ความหมาย	ตัวอย่าง
contact_id	int(11)	รหัสผู้สอบถาม	1
contact_name	varchar(60)	ชื่อผู้สอบถาม	Sila viarachai
contact_email	text	อีเมลผู้สอบถาม	sil@gmail.com
contact_phone	varchar(10)	เบอร์ผู้สอบถาม	09212345678
contact_subject	varchar(80)	เรื่องที่ต้องการถาม	Unable to pay.
contact_detail	text	รายละเอียด	Can't pay because
contact_at	date	วันที่สอบถาม	2023-12-25

**ตารางที่ 3.32** แสดงรายละเอียดของตาราง login\_logs

ชื่อตาราง : login_logs			
ประเภทตาราง : Transaction			
คำอธิบาย : เก็บข้อมูลการเข้าใช้งานระบบ			
คีย์หลัก (Primary Key) : login_id			
คีย์นอก (Foreign Key) : uid			
ขอบเขตข้อมูล	ชนิดและขนาด	ความหมาย	ตัวอย่าง
login_id	int(11)	รหัสผู้ใช้งาน	1
uid	int(11)	รหัสผู้ใช้งาน	1
login_time	timestamp	เวลาเข้าใช้งาน	2023-12-25 14:48:18

**ตารางที่ 3.33** แสดงรายละเอียดของตาราง order\_production

ชื่อตาราง : order_production			
ประเภทตาราง : Transaction			
คำอธิบาย : เก็บข้อมูลในการสั่งผลิต			
คีย์หลัก (Primary Key) : pro_id			
คีย์นอก (Foreign Key) : p_id, pro_amount			
ขอบเขตข้อมูล	ชนิดและขนาด	ความหมาย	ตัวอย่าง
pro_id	int(11)	รหัสผู้สั่งผลิต	1
p_id	int(11)	รหัสสินค้า	1
pro_amount	int(4)	ปริมาณการผลิต	100
pro_status	varchar(18)	สถานะการผลิต	success
pro_date	date	วันที่สั่งผลิต	2023-12-25

**ตารางที่ 3.34** แสดงรายละเอียดของตาราง page\_view

ชื่อตาราง : page_view			
ประเภทตาราง : Reference			
คำอธิบาย : เก็บข้อมูลนับผู้เข้าชมระบบ			
คีย์หลัก (Primary Key) : pv_id			
คีย์นอก (Foreign Key) : pv_count			
ขอบเขตข้อมูล	ชนิดและขนาด	ความหมาย	ตัวอย่าง
pv_id	int(11)	รหัสผู้เข้าชม	1
pv_name	varchar(4)	ชื่อผู้เข้าชม	hits
pv_count	int(255)	นับจำนวนผู้เข้าชม	1065

**ตารางที่ 3.35** แสดงรายละเอียดของตาราง product\_type

ชื่อตาราง : product_type ประเภทตาราง : Reference คำอธิบาย : เก็บข้อมูลประเภทของสินค้า คีย์หลัก (Primary Key) : type_id คีย์นอก (Foreign Key) : p_type			
ขอบเขตข้อมูล	ชนิดและขนาด	ความหมาย	ตัวอย่าง
type_id	int(11)	รหัสของชนิดสินค้า	1
type_name	varchar(255)	ชื่อชนิดของสินค้า	Pack (s)
type_detail	text	รายละเอียดสินค้า	3 piece / pack (average price 66)
p_type	int(11)	ประเภทสินค้า	1

**ตารางที่ 3.36** แสดงรายละเอียดของตาราง promotion\_exp

ชื่อตาราง : promotion_exp ประเภทตาราง : Reference คำอธิบาย : เก็บข้อมูลโปรโมชั่นสินค้าใกล้หมดอายุ คีย์หลัก (Primary Key) : exp_id คีย์นอก (Foreign Key) : pmt_id, exp_discount			
ขอบเขตข้อมูล	ชนิดและขนาด	ความหมาย	ตัวอย่าง
exp_id	int(11)	รหัสโปรโมชั่นใกล้หมดอายุ	1
p_id	int(11)	รหัสสินค้า	1
exp_discount	decimal(5,2)	ส่วนลด	50.00
exp_date	date	วันที่หมดอายุได้	2023-12-25

**ตารางที่ 3.37** แสดงรายละเอียดของตาราง promotion\_used

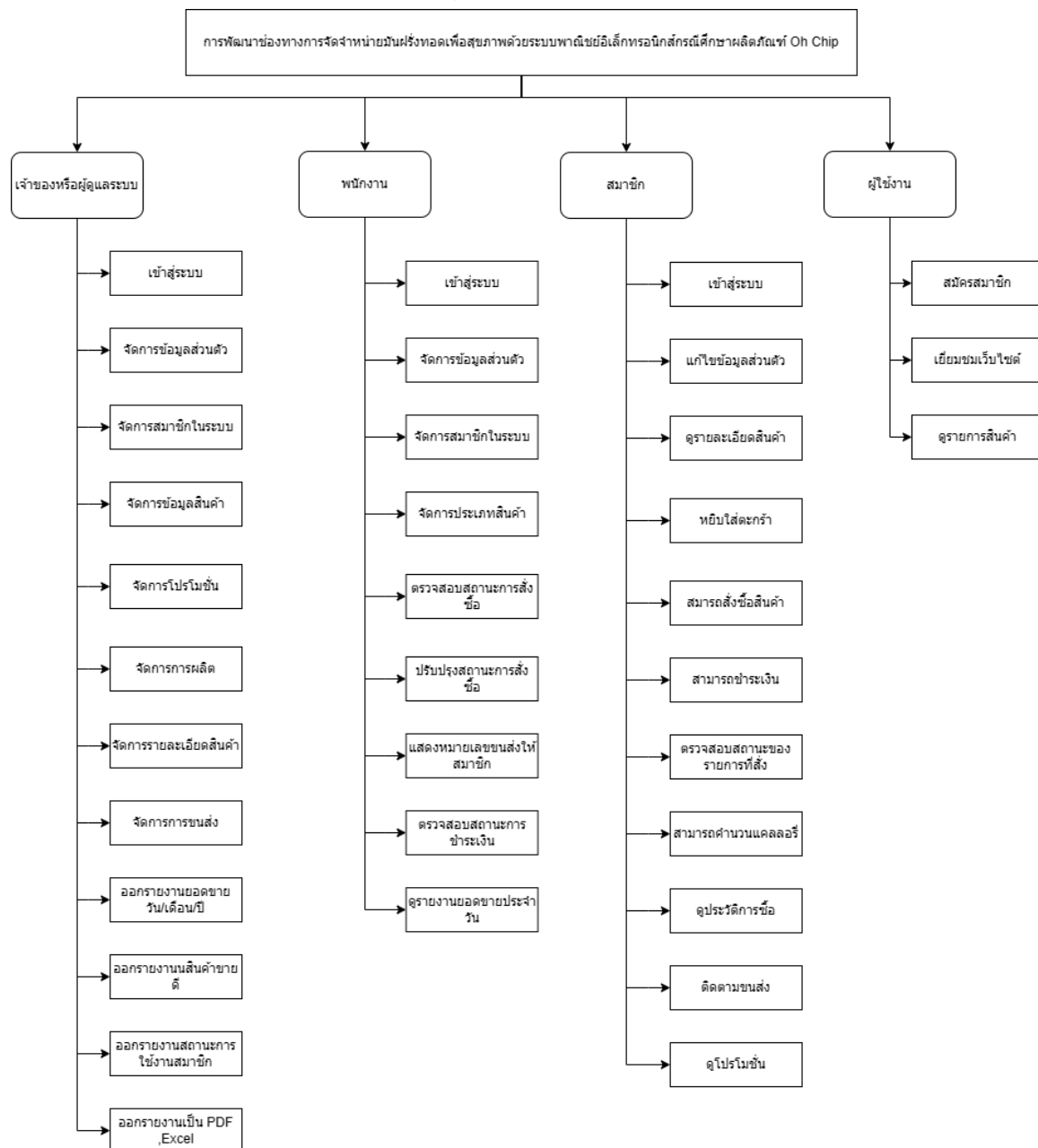
ชื่อตาราง : promotion_used ประเภทตาราง : Reference คำอธิบาย : เก็บข้อมูลโปรโมชั่นที่ใช้ไปแล้ว คีย์หลัก (Primary Key) : pmtu_id คีย์นอก (Foreign Key) : pmt_id, uid			
ขอบเขตข้อมูล	ชนิดและขนาด	ความหมาย	ตัวอย่าง
pmtu_id	int(11)	รหัสโปรโมชั่นที่ใช้แล้ว	1
pmt_id	int(11)	รหัสโปรโมชั่น	1
pmt_code	text	โค้ดส่วนลด	A23a56a78
uid	int(11)	รหัสผู้ใช้	1
used_date	date	ใช้งานวันที่	2023-12-25

**ตารางที่ 3.38** แสดงรายละเอียดของตาราง product\_flavor

ชื่อตาราง : product_flavor ประเภทตาราง : Reference คำอธิบาย : เก็บข้อมูลรสชาติสินค้า คีย์หลัก (Primary Key) : f_id คีย์นอก (Foreign Key) : -			
ขอบเขตข้อมูล	ชนิดและขนาด	ความหมาย	ตัวอย่าง
f_id	int(11)	รหัสของรสชาติ	1
f_name	varchar(255)	ชื่อรสชาติ	Original sodium 0 %
f_cal	int(11)	แคลอรีของรสชาติ	55
f_detail	text	รายละเอียดรสชาติ	Sodium 0 % , Fat 18% only 55 Cal

### 3.5 โครงสร้างระบบ

การพัฒนาช่องทางการจัดจำหน่ายมันฝรั่งทอดกรอบเพื่อสุขภาพด้วยระบบพาณิชย์อิเล็กทรอนิกส์ กรณีศึกษาผลิตภัณฑ์ OH CHIP ในรูปแบบระบบเว็บแอปพลิเคชัน ได้ดังนี้



ภาพที่ 3.10 แสดงโครงสร้างระบบ

เป็นการแสดงถึงโครงสร้างลำดับการจัดการข้อมูลภายในระบบเว็บแอปพลิเคชัน ตามชื่อผู้  
ใช้ได้กำหนดไว้ตามโครงสร้างของระบบ โดยระบบได้แบ่งการทำงานตามลำดับผู้ใช้ ดังนี้

- 1) เจ้าของหรือผู้ดูแล สามารถเข้าสู่ระบบเพื่อทำการแก้ไข ข้อมูลส่วนตัวของผู้ดูแลระบบ  
เอง และ การจัดการเกี่ยวกับสมาชิกที่ใช้งาน หรือ สมัครเข้ามาใช้งานในเว็บไซต์  
รวมถึงการจัดการเกี่ยวกับหน้าเว็บไซต์ เช่น การจัดการข้อมูลของสินค้าและบริการ  
การจัดการเกี่ยวกับโปรโมชั่น, การจัดการเกี่ยวกับการผลิต, การใส่รายละเอียดของ  
สินค้า, การจัดส่งสินค้าให้กับผู้บริโภค และ การออกรายงานเพื่อสรุปว่า มีสินค้าตัว  
ไหนที่ขายดี และการออกรายงานเกี่ยวกับยอดขายรายวัน เดือน ปี ที่สรุปออกมาได้  
ทั้ง PDF หรือ Excel
- 2) พนักงาน สามารถเข้าสู่ระบบได้ สามารถจัดการเกี่ยวกับข้อมูลส่วนตัว รวมถึงการ  
จัดการเกี่ยวกับสมาชิกในระบบ และ การจัดการเกี่ยวกับสินค้า เช่น การตรวจสอบ  
สถานการณ์สั่งซื้อ ปรับปรุงสถานการณ์สั่งซื้อ แสดงหมายเลขขนส่ง ตรวจสอบ  
สถานะการชำระเงิน และการออกรายงานยอดขายประจำวันได้
- 3) สมาชิก สามารถเข้าสู่ระบบ เพื่อดูหน้าเว็บที่ใช้ในการซื้อสินค้าและบริการ และ  
สามารถใช้งานหน้าตะกร้าซื้อของได้ และในหน้าของสินค้าสามารถดูรายละเอียดของ  
สินค้าได้ เมื่อทำการซื้อ จะมีหน้าในการชำระเงิน และเลือกรูปแบบการขนส่ง และเมื่อ  
ซื้อเสร็จสามารถดู ประวัติการสั่งซื้อ แล้วดูสถานะของพัสดุได้ และในหน้าเว็บของ  
สมาชิกจะสามารถใช้เครื่องมือในการคำนวณแคลอรี่ได้ และมีโปรโมชั่นสำหรับสมาชิก
- 4) ผู้ใช้งาน สามารถสมัครสมาชิกได้ สามารถเยี่ยมชมหน้าเว็บไซต์ได้ และดูรายการสินค้า  
ที่ขายได้



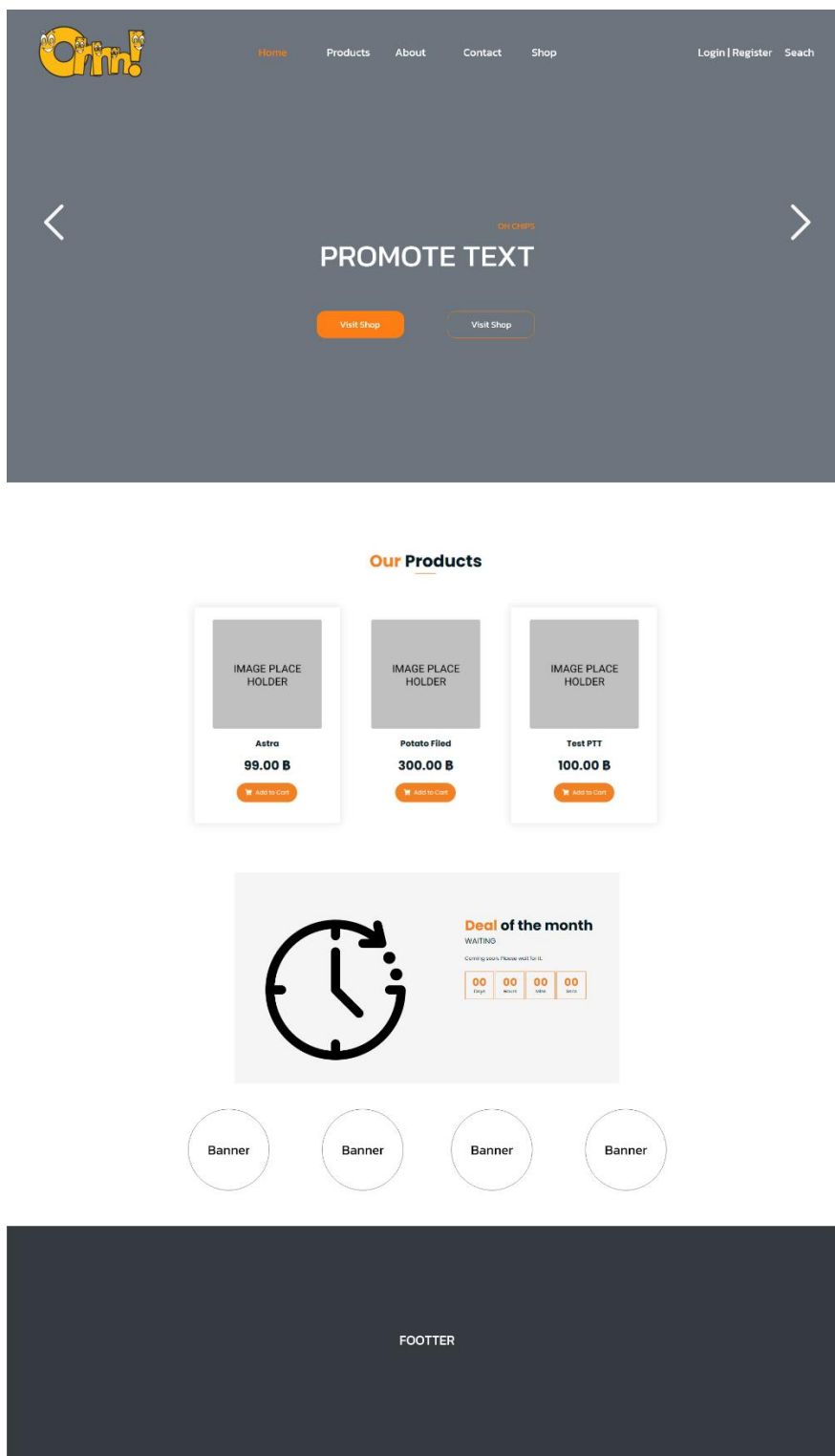
### 3.6 การออกแบบหน้าจอการใช้งาน

#### 1) การออกแบบหน้าจอบนเว็บแอปพลิเคชัน

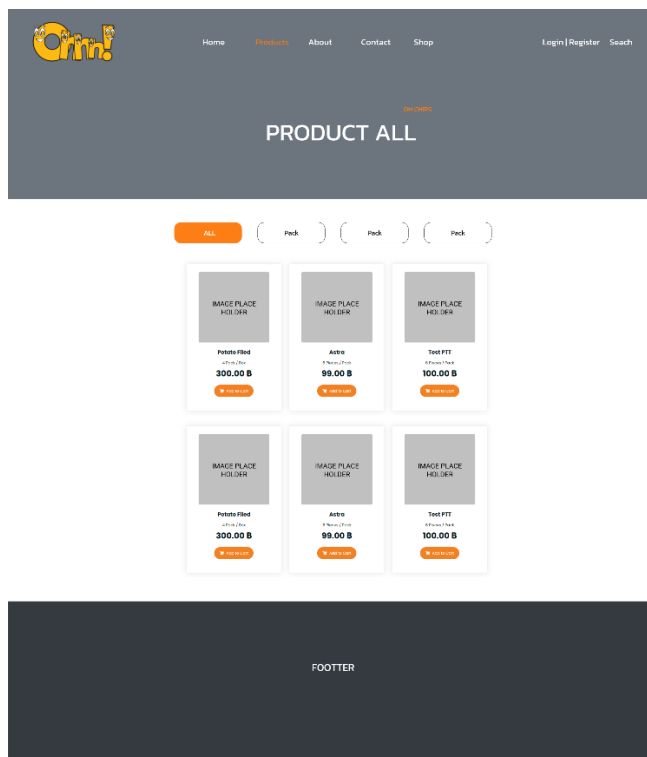
การออกแบบหน้าจอสำหรับใช้งาน การพัฒนาช่องทางการจัดจำหน่ายมันฝรั่งทอดกรอบ เพื่อสุขภาพด้วยระบบพาณิชย์อิเล็กทรอนิกส์ ผลิตภัณฑ์ Oh Chip มีหน้าจอดังนี้

ภาพที่ 3.11 หน้า Login ของ Oh Chip

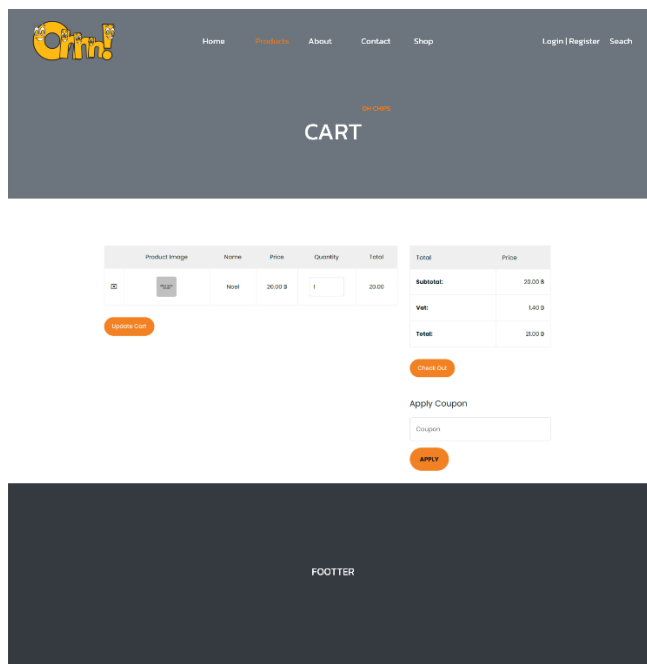
ภาพที่ 3.12 หน้าสมัครสมาชิกของ Oh Chip



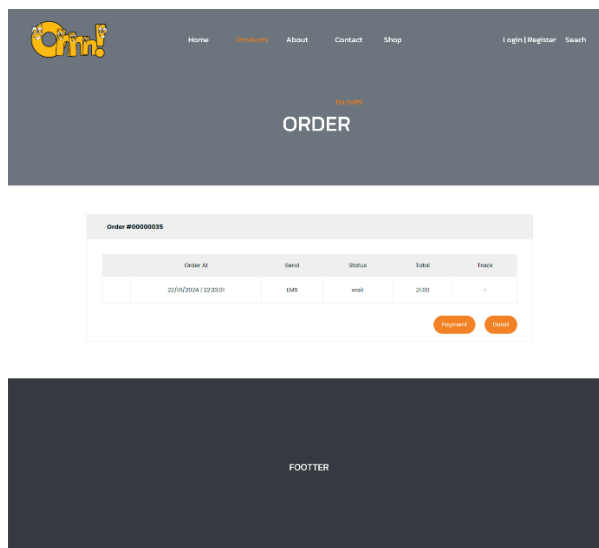
ภาพที่ 3.13 หน้า Home ของ Oh Chip



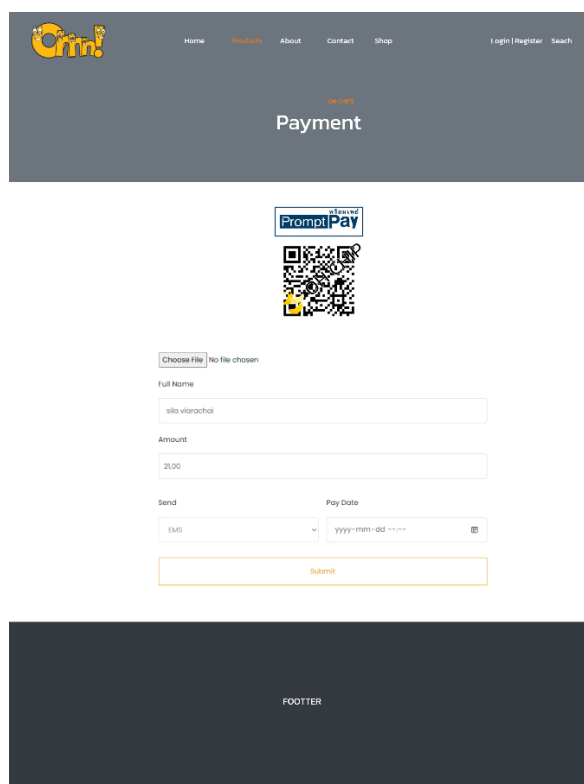
ภาพที่ 3.14 หน้า Product ของ Oh Chip



ภาพที่ 3.15 หน้าตะกร้าสินค้า ของ Oh Chip



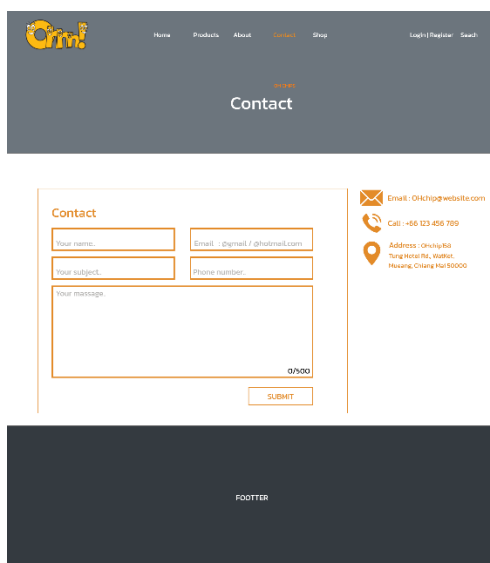
ภาพที่ 3.16 หน้า Order ของ Oh Chip



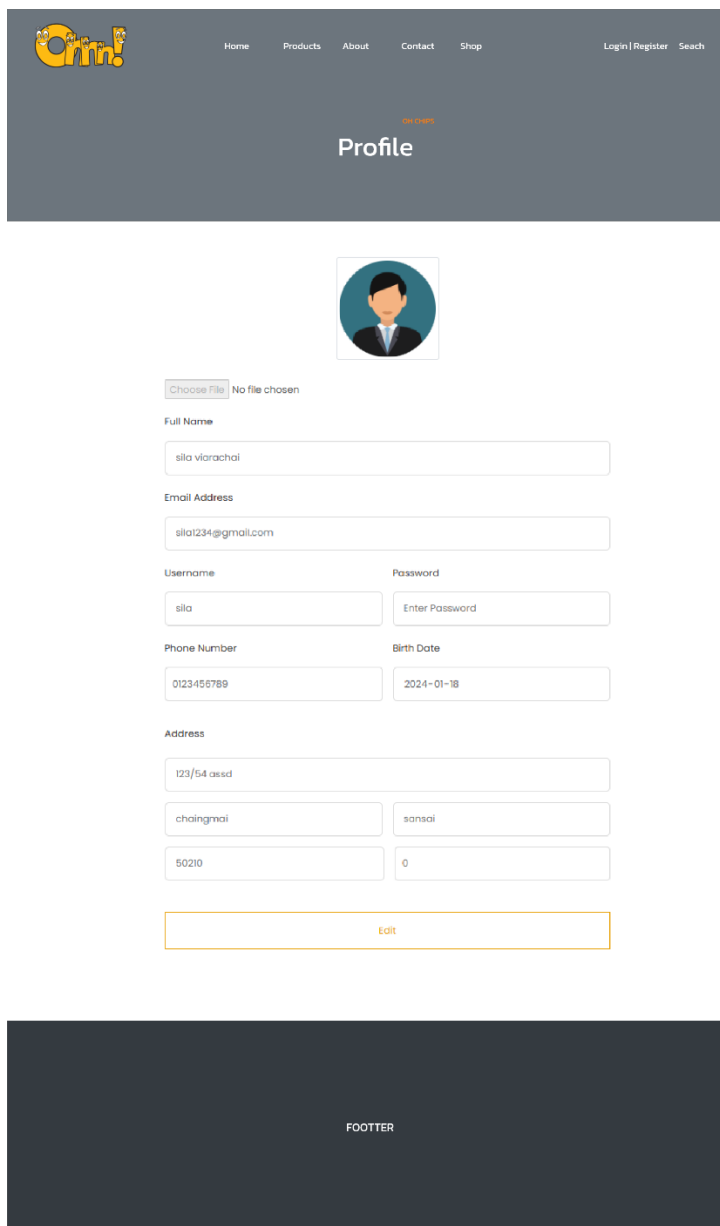
ภาพที่ 3.17 หน้าการจ่ายเงินของ Oh Chip



ภาพที่ 3.18 หน้า about ของ Oh Chip



ภาพที่ 3.19 หน้า contact us ของ Oh Chip

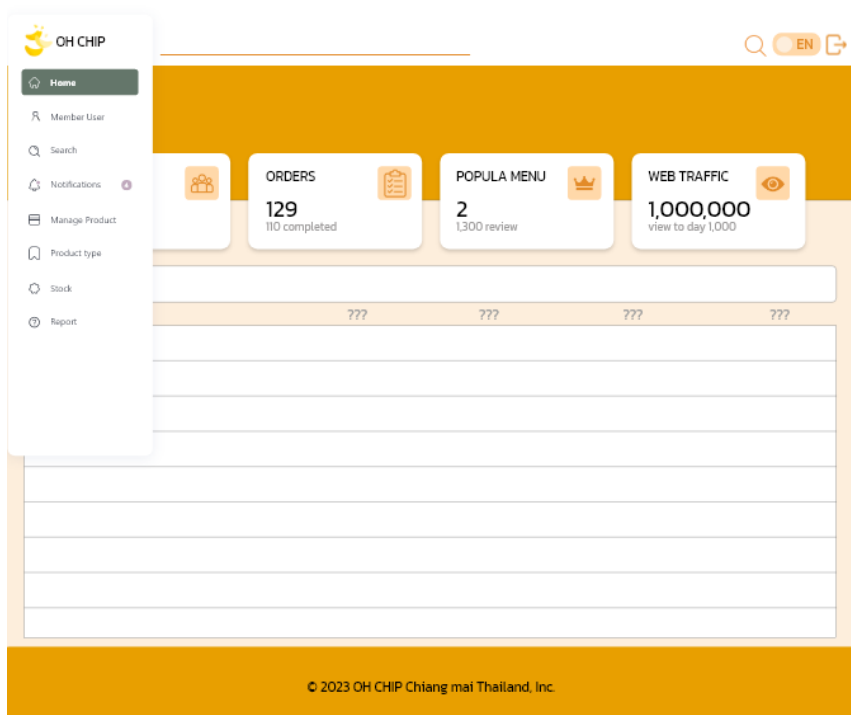


The image shows a web application interface for a user profile. At the top, there is a navigation bar with the 'Oh Chip' logo on the left and links for 'Home', 'Products', 'About', 'Contact', 'Shop', 'Login | Register', and 'Search' on the right. The main heading is 'Profile' with a sub-label 'Oh Chip' above it. Below the heading is a circular profile picture placeholder showing a man in a suit. Underneath the picture is a file upload button labeled 'Choose File' with the text 'No file chosen'. The profile information is organized into several sections, each with a label and a corresponding input field:

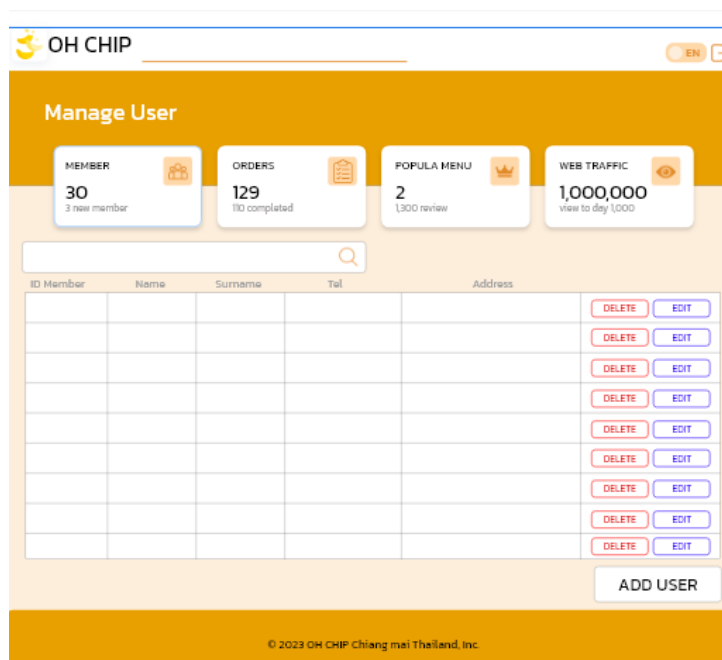
- Full Name:** sila viorachai
- Email Address:** sila1234@gmail.com
- Username:** sila
- Password:** Enter Password
- Phone Number:** 0123456789
- Birth Date:** 2024-01-18
- Address:** 123/54 asd
- City:** chaingmai
- Province:** sansai
- Postal Code:** 50210
- Zip:** 0

At the bottom of the profile form is an 'Edit' button. The footer of the page is a dark grey bar with the word 'FOOTTER' centered in white text.

ภาพที่ 3.20 หน้า Profile ผู้ใช้งาน ของ Oh Chip



ภาพที่ 3.21 หน้าต่าง admin ของ Oh Chip



ภาพที่ 3.22 หน้าต่าง admin จัดการผู้ใช้งาน

OH CHIP

### Manage Products

MEMBER 30  
3 new member

ORDERS 129  
110 completed

POPULA MENU 2  
1,300 review

WEB TRAFFIC 1,000,000  
view to day 1,000

Active

ID Product	Name Product	Price	Total Sales	
				DELETE EDIT
				DELETE EDIT
				DELETE EDIT
				DELETE EDIT
				DELETE EDIT
				DELETE EDIT
				DELETE EDIT
				DELETE EDIT
				DELETE EDIT
				DELETE EDIT

ADD PRODUCT

© 2023 OH CHIP Chiang mai Thailand, Inc.

ภาพที่ 3.23 หน้าต่าง admin จัดการผลิตภัณฑ์

OH CHIP

### Stock

MEMBER 30  
3 new member

ORDERS 129  
110 completed

POPULA MENU 2  
1,300 review

WEB TRAFFIC 1,000,000  
view to day 1,000

สินค้า

มันฝรั่ง

Show 10 v entries

ลำดับ	ชื่อสินค้า	จำนวน	ราคา
1	มันฝรั่ง รสดั้งเดิม	20	10
2	มันฝรั่ง รสสายชู	10	10
3	มันฝรั่ง รสพริก	5	10

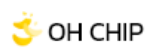
Showing 1 to 1 of 1 entries

Print Report

© 2023 OH CHIP Chiang mai Thailand, Inc.

ภาพที่ 3.24 หน้าต่าง admin เพื่อออกรายงาน





รายงานยอดขายประจำเดือน 11

158 Tunghotel Rd, Tambon Nong Pa Khrang,  
Mueang Chiang Mai District,  
Chiang Mai 50000

จำนวนใบเสร็จทั้งหมด- 3

ลำดับ	วันที่ เวลา	ชื่อสินค้า	จำนวน	ราคา
1	2023-11-02 20:30:11	เป็นฝรั่ง รสตั้งเดิม	5	50.00
2	2023-11-05 14:22:55	เป็นฝรั่ง รสเปรี้ยว	23	230.00
3	2023-11-05 22:54:23	เป็นฝรั่ง รสตั้งเดิม	10	100.00
4	2023-11-08 11:26:45	เป็นฝรั่ง รสสายฟ้า	7	70.00
รวมทั้งสิ้น			45	450.00

ภาพที่ 3.25 ตัวอย่างการออกรายงานเป็น PDF